

# 補助金 で設置できる シェルター があります。

「耐震シェルター」とはお住まいの建物の中に地震時に安全な強度を備えた「シェルター」を設置するものです。

## 耐震シェルター「剛建」



広くて四方に逃げ道・  
軽いのに強い・1日で  
完成！簡単施工

施工期間：シェルター組立は1日  
(床工事、オプション工事は別途費用)  
概算費用：シェルター施工費46万円(税別)  
+運送費約5万円、床工事は別途費用

【お問合せ先】 有限会社 宮田鉄工  
482-0035 愛知県岩倉市鈴井町蔵前4番地  
電話：0587-37-1569 Fax：0587-37-6341  
Eメール：miyata@taishin-shelter.co.jp



## 木質耐震シェルター70K



実験が担保する安全性と、  
壁のない構造が暮らしに  
調和する70K

施工期間：約3日(床解体～シェルター本体施工～  
仕上げまでを含む)  
(生活いただきながら工事が可能です)  
概算費用：約200万円～250万円(※工事費用を含む)

【お問合せ先】  
一般社団法人 耐震住宅100%実行委員会  
100-0014 東京都千代田区永田町2-13-5  
赤坂エイトワンビル7F  
電話：03-6897-6789  
Eメール：info@taishin100.or.jp



## セフティルーム



独立基礎を新設し設置  
場所の周囲、上部(2階)が  
倒壊しても被害が出ない  
よう設計しています。

施工期間：2週間程度  
概算費用：6畳タイプで320万円程度から  
(オプションにより異なります)

【お問合せ先】 ハイブリッドハウス販売株式会社  
546-0022 大阪市東住吉区住道矢田8-6-4  
電話：06-6790-2667 Fax：06-6790-2666  
Eメール：info@hybridhouse.co.jp



## シェル太くん



建物の構造部分には手を  
加えない工法で、築年数  
を問わず、全体の耐震改  
修に比べて低コストです。  
設置後も四隅の柱以外は  
ほぼ元の部屋の広さを維  
持できます。

施工期間：1週間～10日 住みながら施工できます  
概算費用：6帖タイプで200万～(内装工事別途)

【お問合せ先】 株式会社 ヤマヒサ  
530-0051 大阪市北区太融寺町3-24  
日本生命梅田第二ビル4F  
電話：0120-36-1374 Fax：06-7663-7811  
Eメール：y\_tamaki@lifetech-hldgs.com



## 鋼耐震



耐震シェルター販売  
30年の実績・安全安心な  
耐震補強で家族の命を  
守ります。

施工期間：約3週間  
概算費用：洋室6帖 395万円(税別)

【お問合せ先】 株式会社 東武防災建設  
343-0042 埼玉県越谷市千間台東2-13-1  
電話：048-970-3530 Fax：048-970-3531  
Eメール：mail@tobubousai.com



## 不動震



耐震シェルター販売30年の  
実績・安全安心な耐震補強  
で家族の命を守ります。

施工期間：約3週間  
概算費用：洋室6帖 395万円(税別)

【お問合せ先】 株式会社 東武防災建設  
343-0042 埼玉県越谷市千間台東2-13-1  
電話：048-970-3530 Fax：048-970-3531  
Eメール：mail@tobubousai.com



## 木質耐震シェルター



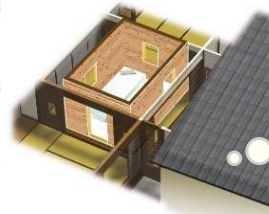
既存のお住まいに手を加える事なく、工期もわずか2日間で設置できる耐震シェルターです。

施工期間：現地搬入後2日程度  
概算費用：45.1万円(施工・配送費込み)～

【お問合せ先】株式会社 一条工務店  
耐震リフォーム事業部  
431-0101 静岡県浜松市中央区雄踏町  
山崎548番地  
電話：0120-422-231 Fax：053-596-3655  
Eメール：t-shelter@ichijo.co.jp



## 三重県型「耐震シェルター」



木材は、三重県産材で規格基準の設定された「三重の木」等を使用しています。

施工期間：搬入から設置まで 2～3日  
概算費用：約70万円程度～（設置条件や基礎部の状況により異なります）

【お問合せ先】三重県木材協同組合連合会  
514-0003 三重県津市桜橋1丁目104番地  
電話：059-228-4715 Fax：059-226-0679  
Eメール：mokuren@po.inetmie.or.jp



## レスキュールーム



6面体の鉄骨造りで住んだまま施工が出来ます。家屋に歪が有っても施工でき、設置した室内に隣接する部屋も関連して強くなります。

施工期間：承認図決定後本体制作2～3週間、  
現地搬入後2週間程度  
概算費用：仮図面を作成し、付随する工事費を加算し見積もりを提出（見積もり提案まで無料）

【お問合せ先】有限会社 ヤマニヤマショウ  
430-0845 静岡県浜松市中央区中田島町1451  
電話：053-442-2420 Fax：053-442-2422  
Eメール：yamatchn@mse.biglobe.ne.jp



## つみっくブロックシェルター



木製ブロックで組み立てられ、半日の工事で設置できます。100トン以上の荷重に耐えられます。

施工期間：半日  
概算費用：6畳タイプで320万円程度から（オプションにより異なります）

【お問合せ先】株式会社 つみっく  
690-0011 松江市東津田町763-2  
電話：0852-28-3178 Fax：0852-25-4503  
Eメール：shelter@tsumic.co.jp



## コンテナ型耐震シェルター「まもルーム」



輸送用コンテナの強度を再現した鉄製のスッキリデザインと強度と快適性を追求しています。

施工期間：最短1日（仕様によります）  
概算費用：4.5畳100万円～（仕様によります）  
床下完全補強(既存床撤去+コンクリ打設+新床造作)は+50万円～

【お問合せ先】株式会社 カラフルコンテナ  
483-8047 愛知県江南市高屋町大師191  
電話：0587-51-1236  
Eメール：info@colorfulcontainer.com



## 大阪建築物震災対策推進協議会

### ◆補助のポイント

昭和56年5月31日以前に建築確認を受けた（古い基準で建てられた）木造住宅で、耐震診断を実施し、補強が必要となった木造住宅へのシェルター設置に限ります。

なお、補助制度は、お住まいの市町村によって異なります。

詳しくは市町村の担当部署までお問い合わせください。

